

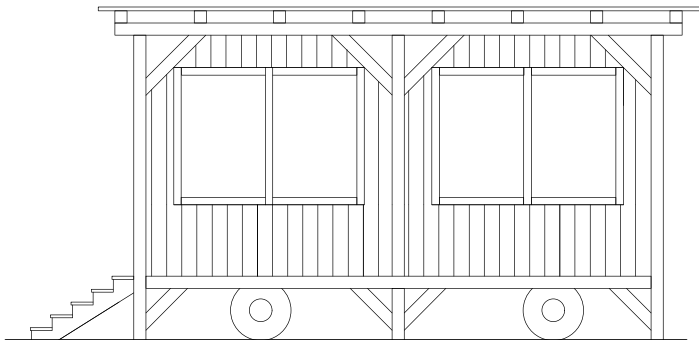
Vorhaben- und Erschließungsplan Harnbachmühle

10

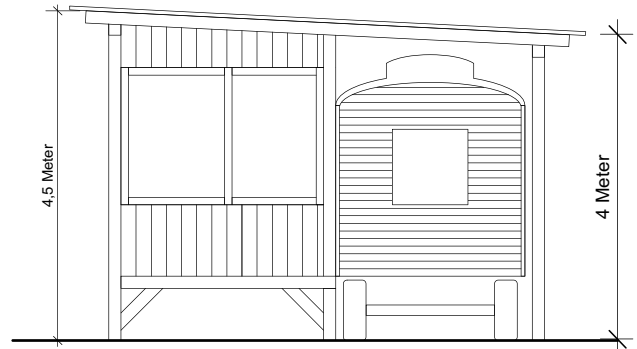
Vorhabenträger:
Mühlenkraft e.V.
z.H. Jochen Riehl
Neubleiche 8
90478 Nürnberg
info@muehlenkraft.de



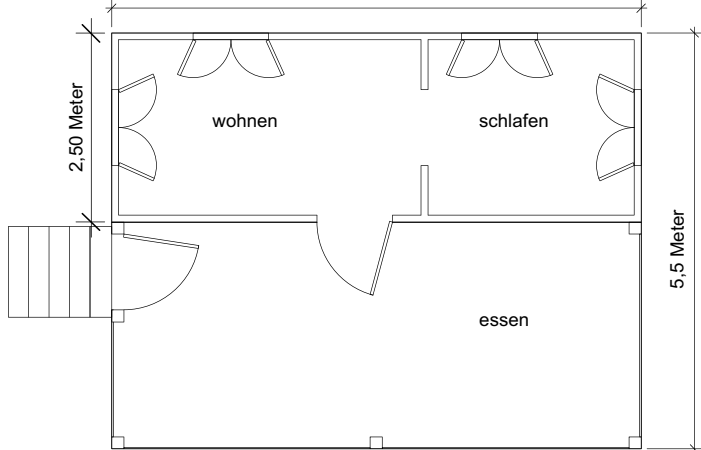
Vorderansicht



Seitenansicht



7 Meter



Grundriss

Bauleiterwohnung Mühlenkraft e.V. Maßstab 1 :100

Überdachter Zirkuswagen mit Veranda und Windschutz

Hochbau-, Stadt- und Landschaftsplanung GmbH
Theodorstr. 5, 90489 Nürnberg
Tel. 0911 / 8158015 Fax 0911 / 8158012
www.toposteam.de kontakt@toposteam.de

