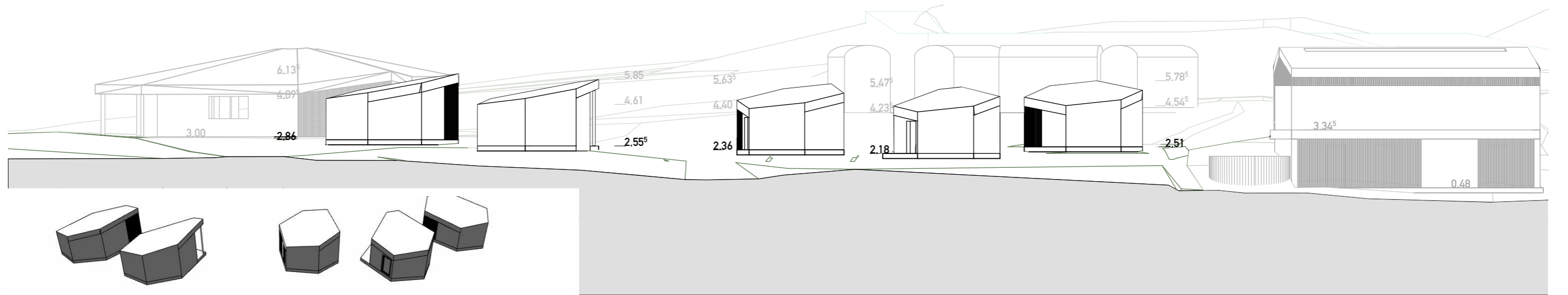


Grundriss

1:200



Ansicht

1:200

BAUVORHABEN:  
 Vorhaben- und Erschließungsplan -  
 Harnbachmühle



VORHABENTRÄGER:  
 Mühlenkraft e.V.  
 Harnbach 1  
 91235 Hartenstein/ Mfr.  
 www.muehlenkraft.de  
 E-Mail: info@muelenkraft.de

ARCHITEKT:  
 Planung und Entwurf:  
 Ines Klaue || Kernstraße 39 || 90429 Nürnberg ||  
 tel. 0176-61181057 || inesklaue.tumblr.com  
 und  
**planwerk**  
 PLANUNGSBÜRO STÄRK  
 GERBEREI 19 91054 ERLANGEN  
 TEL 09131/24173

P\_4

Zeltwiesenhütten

Maßstab	Blattgröße	Datum	Planersteller
1 : 200	420*297 A3	Mittwoch, 11. März 2020	I.K.
Dateiname: 190508 Muehlenkraft e.V. CAD_SE_19_3D.pln			
Pfad: /Users/insens/Documents/Arbeit/Eigene/Muehlenkraft e.V./CAD/ARCHICAD/190508 Muehlenkraft e.V. CAD_SE_19_3D.pln			