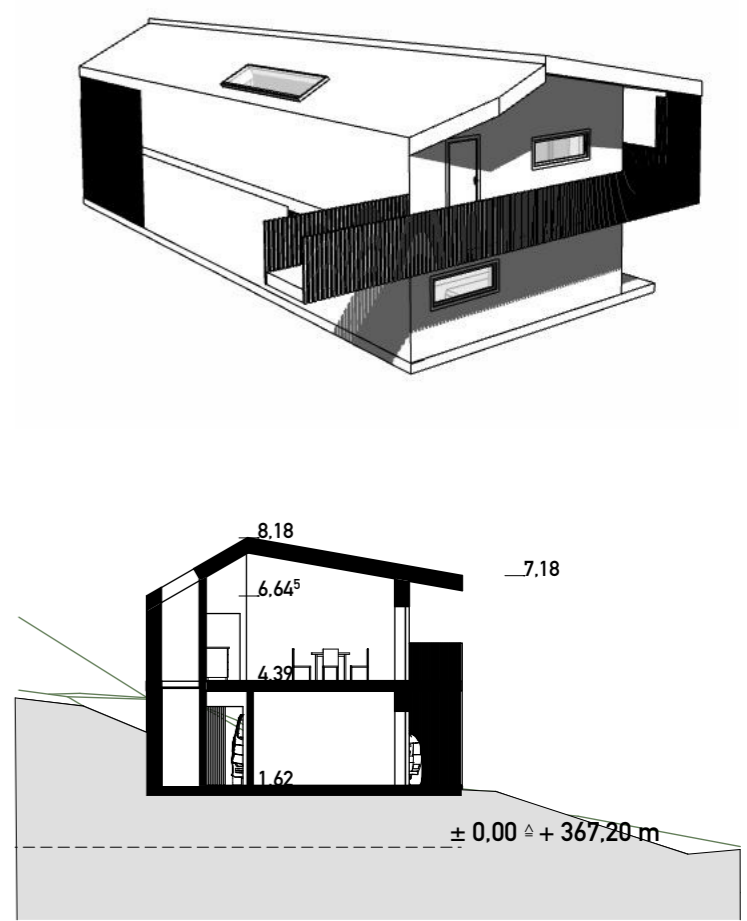


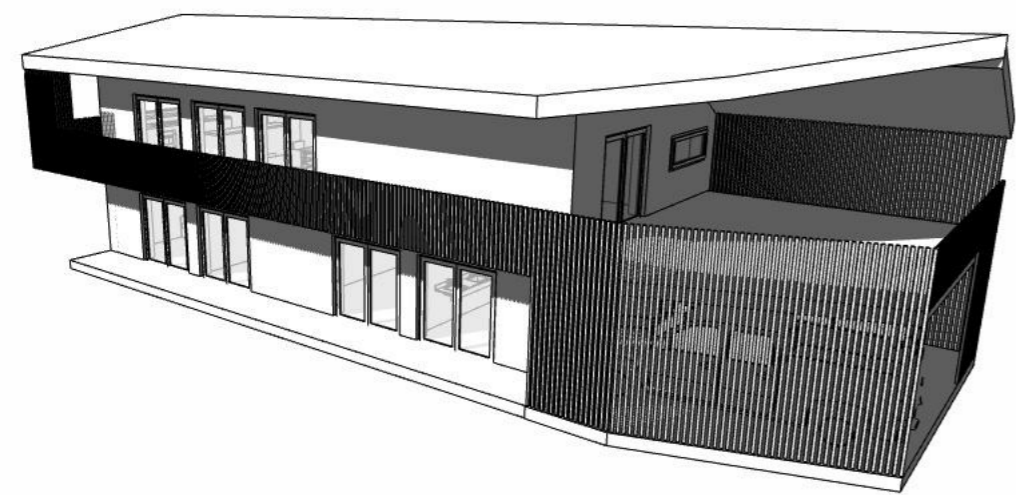
EG-Grundriss 1:200



UG-Grundriss 1:200



Quer-Schnitt 1:200



Ansicht 1:200

**BAUVORHABEN:**  
Vorhaben- und Erschließungsplan -  
Harnbachmühle



**VORHABENTRÄGER:**  
Mühlenkraft e.V.  
  
Harnbach 1  
91235 Hartenstein/ Mfr.  
www.muehlenkraft.de  
E-Mail: info@muelenkraft.de

**ARCHITEKT:**  
Planung und Entwurf:  
Ines Klaue || Kernstraße 39 || 90429 Nürnberg ||  
tel. 0176-61181057 || inesklaue.tumblr.com  
**und**  
**planwerk**  
PLANUNGSBÜRO STÄRK  
  
GERBEREI 19 91054 ERLANGEN  
TEL 09131/24173

P\_6

Wohnhaus mit Büro

Maßstab	Blattgröße	Datum	Planersteller
1 : 200	420*297 A3	Mittwoch, 11. März 2020	I.K.
Dateiname: 190508 Mühlenkraft e.V. CAD_SE_19_3D.pln			
Pfad: /Users/insens/Documents/Arbeit/Eigene/Muehlenkraft e.V./CAD/ARCHICAD/190508 Muehlenkraft e.V. CAD_SE_19_3D.pln			