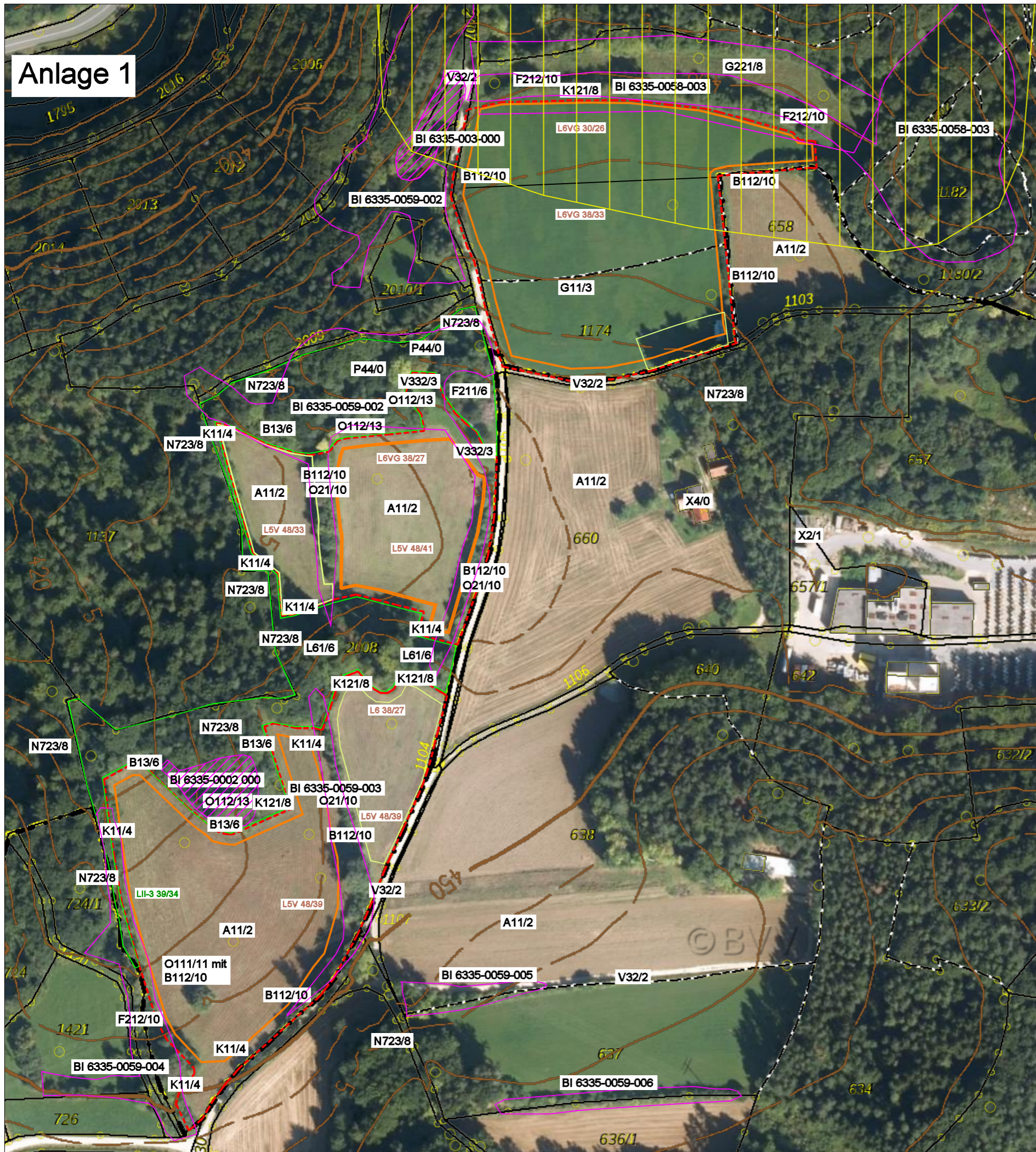


# Anlage 1



Gemeinde Hartenstein,  
 Bebauungsplan Nr. 9 "Solarpark nahe dem Betriebsgelände  
 der Firma Eckart GmbH", Landkreis Nürnberger Land  
 Vorentwurf: Bestandsplan, M 1:2.000  
 Aufgestellt 11.04.2024 Erika Fiedler Landschaftsarchitektin

**Biotop- und Nutzungstypen im Projektgebiet mit Code-Nr. u. Wertpunkten**  
 Die Wertpunkte sind hier anhand der Biotopwertliste gemäß BayKomV dargestellt,  
 die Pauschalierung erfolgt im Umweltbericht.

- A11/2** Intensivacker ohne Ackerbegleitflora
- B112/10** Mesophile Gebüsch - naturnahe, standortgerechte Hecke
- B13/6** Initialer Gehölzaufwuchs führt zur Verbuschung
- F212/10** Feldgehölze mittlere Ausprägung
- G11/3** Intensivgrünland, artenarm mit häufiger Mahd
- G211/6** Mäßig extensiv genutztes, artenarmes Grünland
- G221/8** Mäßig extensiv genutztes, artenreiches Grünland
- K11/4** Artenarme nährstoffreiche Säume
- K121/8** Mäßig artenreiche Säume und Staudenfluren trockenwarmer Standorte
- K132/8** Artenreiche Säume und Staudenfluren frischer bis mäßig trockener Standorte
- L61/6** Sonstiger Laubwälder, junger Ausprägung, hier entstanden durch Sukzession
- N723/8** Strukturreicher Nadelholzforst, alte Ausprägung
- O111/11** Natürlicher Felsblock
- O112/13** Felsen mit Felsspaltvegetation
- O21/10** Lesesteineriegel/-haufen
- P44/0** Schuppen im Wald
- V32/1** Befestigte Wirtschaftswege
- V332/3** Grünwege
- X1/1** Gewerbegebiet
- X4/0** Einzelgehöft

**Erläuterung zur Bodenschätzungskarte**

- Ackerflächen**
- L = Lehm
  - 6 = Zustandstufe (1 beste, 7 schlechteste)
  - V = Verwitterungsboden
  - VG = Verwitterungsboden gesteinhaltig
  - 42/39 = Bodenzahl
- Grünland**
- L = sandiger Lehm bis Lehm
  - III = Zustandstufe (I beste, III schlechteste)
  - 42/41 = Grünlandgrundzahl

**LEGENDE**

- Grenze des Geltungsbereichs des Bebauungsplans
- Grenze des Sondergebiets "Freiflächen- PV-Anlage"
- Geplante Extensivwiese
- Geplanter Waldumbau
- Biotopkartierung Bayern Flachland nicht flächenscharf mit geschützten Anteilen
- Biotopkartierung Bayern Flachland nicht flächenscharf möglicherweise mit geschützten Anteilen
- 0007 aus ASK Kartenblatt 6335 - sonstiger Lebensraum

- G11/3** Biotop-/Nutzungstyp mit Wertpunkten
- ASK  
64300116 Nr. der Artenschutzkartierung
- SL5V  
38/37** Wert für Acker aus der Bodenschätzungskarte
- III  
38/37** Wert für Grünland aus der Bodenschätzungskarte
- Bestehende Flurstücksgrenze
- Digitale Flurkarte: Geodaten online, Bayerische Vermessungsverwaltung